

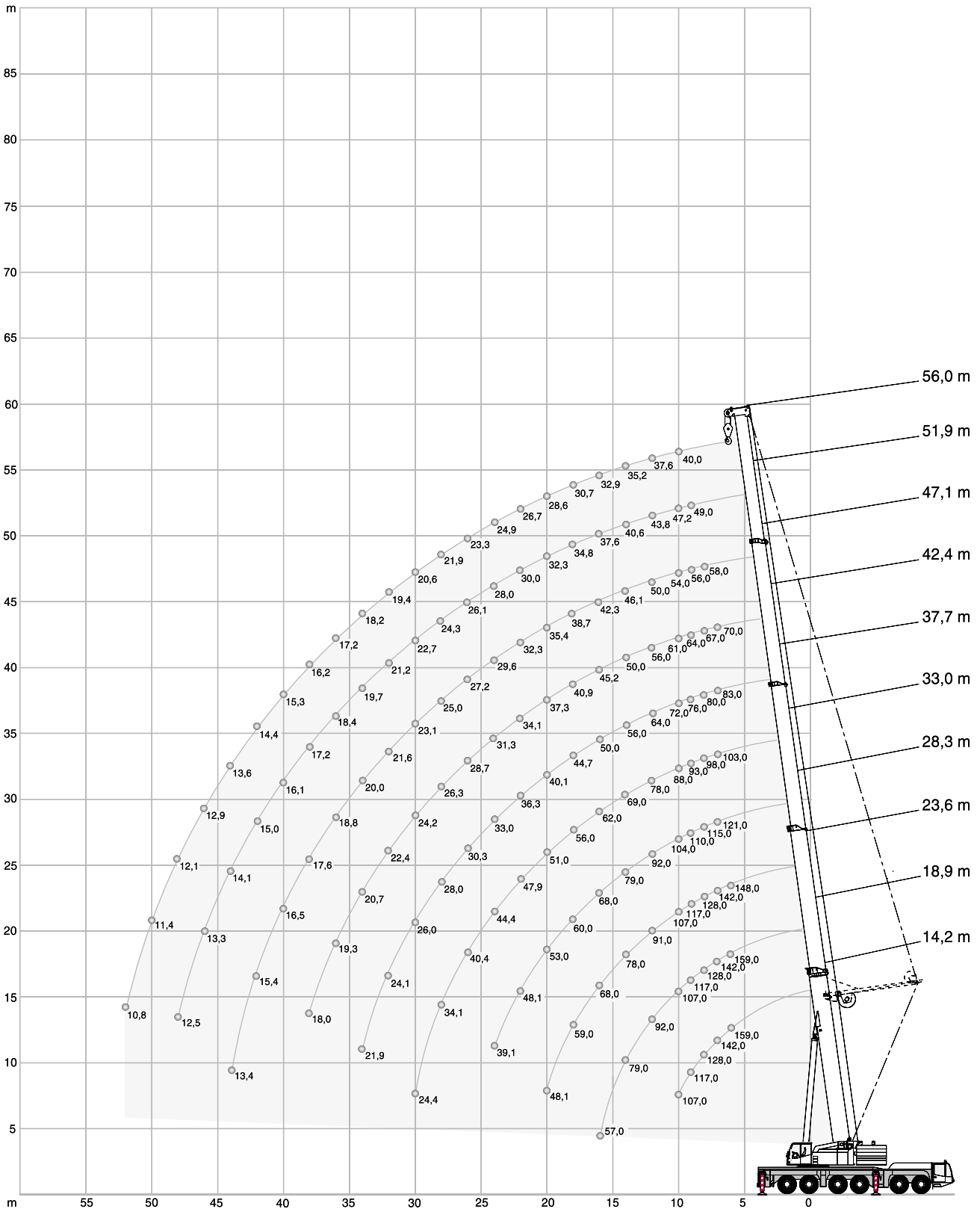


DEMAG AC350 | All Terrain Crane 350 t Lifting Capacity



DEMAG AC350
ALL TERRAIN CRANE

HA/HASSL WORKING RANGES · ARBEITSBEREICHE · PORTÉES



**HA LIFTING CAPACITIES · TRAGFÄHIGKEITEN ·
CAPACITÉS DE LEVAGE**

142 t		360°										DIN/ISO
Radius Ausladung Portée	m	Main boom · Hauptausleger · Flèche principale										Radius Ausladung Portée
		14,2	18,9	23,6	28,3	33,0	37,7	42,4	47,1	51,9	56,0	
m	t	t	t	t	t	t	t	t	t	t	t	m
6	159,0*	159,0*	148,0*	-	-	-	-	-	-	-	-	6
7	142,0*	142,0*	142,0*	121,0	103,0	83,0	70,0	-	-	-	-	7
8	128,0	128,0	128,0	115,0	98,0	80,0	67,0	58,0	-	-	-	8
9	117,0	117,0	117,0	110,0	93,0	76,0	64,0	56,0	49,0	-	-	9
10	107,0	107,0	107,0	104,0	88,0	72,0	61,0	54,0	47,2	40,0	-	10
12	-	92,0	91,0	92,0	78,0	64,0	56,0	50,0	43,8	37,6	-	12
14	-	79,0	78,0	79,0	69,0	56,0	50,0	46,1	40,6	35,2	-	14
16	-	57,0	68,0	68,0	62,0	50,0	45,2	42,3	37,6	32,9	-	16
18	-	-	59,0	60,0	56,0	44,7	40,9	38,7	34,8	30,7	-	18
20	-	-	48,1	53,0	51,0	40,1	37,3	35,4	32,3	28,6	-	20
22	-	-	-	48,1	47,9	36,3	34,1	32,3	30,0	26,7	-	22
24	-	-	-	39,1	44,4	33,0	31,3	29,6	28,0	24,9	-	24
26	-	-	-	-	40,4	30,3	28,7	27,2	26,1	23,3	-	26
28	-	-	-	-	34,1	28,0	26,3	25,0	24,3	21,9	-	28
30	-	-	-	-	24,4	26,0	24,2	23,1	22,7	20,6	-	30
32	-	-	-	-	-	24,1	22,4	21,6	21,2	19,4	-	32
34	-	-	-	-	-	21,9	20,7	20,0	19,7	18,2	-	34
36	-	-	-	-	-	-	19,3	18,8	18,4	17,2	-	36
38	-	-	-	-	-	-	18,0	17,6	17,2	16,2	-	38
40	-	-	-	-	-	-	-	16,5	16,1	15,3	-	40
42	-	-	-	-	-	-	-	15,4	15,0	14,4	-	42
44	-	-	-	-	-	-	-	13,4	14,1	13,6	-	44
46	-	-	-	-	-	-	-	-	13,3	12,9	-	46
48	-	-	-	-	-	-	-	-	12,5	12,1	-	48
50	-	-	-	-	-	-	-	-	-	11,4	-	50
52	-	-	-	-	-	-	-	-	-	10,8	-	52
54	-	-	-	-	-	-	-	-	-	-	-	54

122 t		360°										DIN/ISO
Radius Ausladung Portée	m	Main boom · Hauptausleger · Flèche principale										Radius Ausladung Portée
		14,2 ¹⁾	14,2	18,9	23,6	28,3	33,0	37,7	42,4	47,1	51,9	
m	t	t	t	t	t	t	t	t	t	t	t	m
3	350,0*	237,0*	175,0*	160,0*	-	-	-	-	-	-	-	3
3,5	237,0*	220,0*	174,0*	159,0*	-	-	-	-	-	-	-	3,5
4	222,0*	204,0*	172,0*	158,0*	130,0	-	-	-	-	-	-	4
4,5	210,0*	190,0*	170,0*	156,0*	130,0	-	-	-	-	-	-	4,5
5	198,0*	177,0*	167,0*	154,0*	129,0	109,0	-	-	-	-	-	5
6	175,0*	157,0*	156,0*	148,0*	125,0	106,0	86,0	-	-	-	-	6
7	153,0*	140,0*	139,0*	140,0*	121,0	103,0	83,0	70,0	-	-	-	7
8	134,0*	126,0	126,0	126,0	115,0	98,0	80,0	67,0	58,0	-	-	8
9	119,0	115,0	115,0	115,0	110,0	93,0	76,0	64,0	56,0	49,0	-	9
10	107,0	105,0	105,0	105,0	104,0	88,0	72,0	61,0	54,0	47,2	40,0	10
12	-	-	88,0	88,0	88,0	78,0	64,0	56,0	50,0	43,8	37,6	12
14	-	-	75,0	74,0	75,0	69,0	56,0	50,0	46,1	40,6	35,2	14
16	-	-	57,0	64,0	65,0	62,0	50,0	45,2	42,3	37,6	32,9	16
18	-	-	-	56,0	57,0	56,0	44,7	40,9	38,7	34,8	30,7	18
20	-	-	-	48,1	50,0	51,0	40,1	37,3	35,4	32,3	28,6	20
22	-	-	-	-	43,6	44,7	36,3	34,1	32,3	30,0	26,7	22
24	-	-	-	-	38,5	39,5	33,0	31,3	29,6	28,0	24,9	24
26	-	-	-	-	-	35,2	30,3	28,7	27,2	26,1	23,3	26
28	-	-	-	-	-	31,7	28,0	26,3	25,0	24,3	21,9	28
30	-	-	-	-	-	24,4	26,0	24,2	23,1	22,7	20,6	30
32	-	-	-	-	-	-	24,1	22,4	21,6	21,2	19,4	32
34	-	-	-	-	-	-	21,9	20,7	20,0	19,7	18,2	34
36	-	-	-	-	-	-	-	19,3	18,8	18,4	17,2	36
38	-	-	-	-	-	-	-	18,0	17,6	17,2	16,2	38
40	-	-	-	-	-	-	-	-	16,5	16,1	15,3	40
42	-	-	-	-	-	-	-	-	15,4	15,0	14,4	42
44	-	-	-	-	-	-	-	-	13,4	14,1	13,6	44
46	-	-	-	-	-	-	-	-	-	13,3	12,9	46
48	-	-	-	-	-	-	-	-	-	12,5	12,1	48
50	-	-	-	-	-	-	-	-	-	-	11,4	50
52	-	-	-	-	-	-	-	-	-	-	10,8	52